

École Doctorale MSTIC

**Mathématiques et STIC
Université Paris-Est**

École Doctorale n° 532 créée en 2010 et renouvelée en 2015

ed-mstic@univ-paris-est.fr

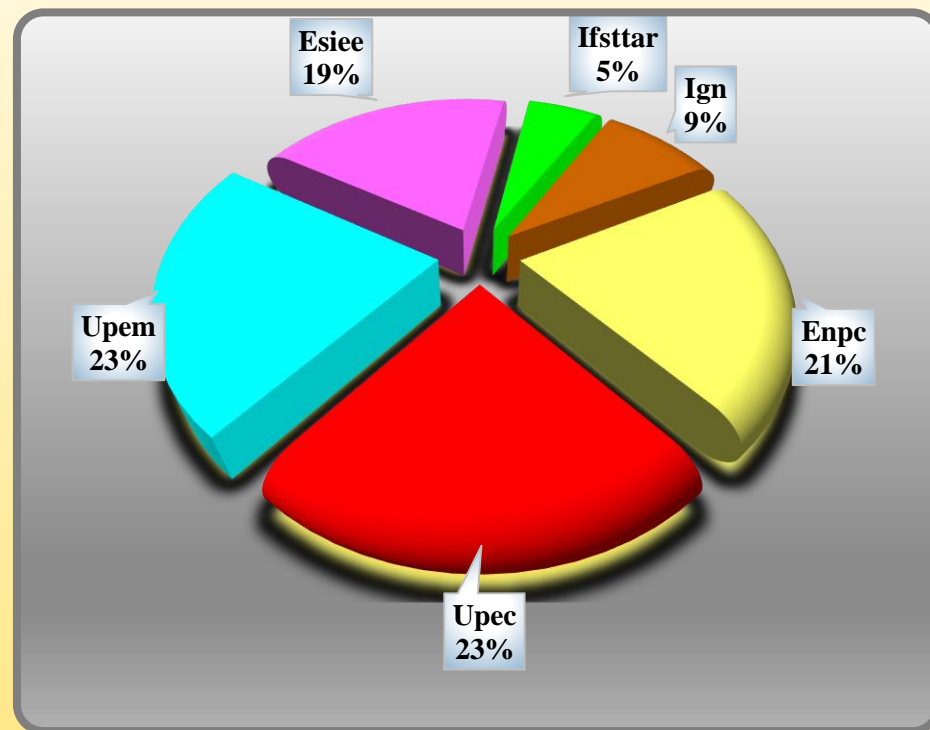
ou

<http://www.univ-paris-est.fr/ecole-doctorale-mstic>



Doctorants 2017/2018

- ▶ 217 doctorants, 16% du DED,
- ▶ 10 laboratoires, 168 HDR,
- ▶ 6 établissements + CNRS



- ▶ Parité : 23,5% de doctorantes
- ▶ 217 doctorants inscrits en 2017/2018

Upem	Esiee	Ifsttar	Ign	Enpc	Upec
49	42	12	19	46	49

Les 10 Unités de Recherche

217 doctorants inscrits en 2017 / 2018 :

Enpc **Cermics 33**

Upec **Lacl 8, Lissi 33**

Enpc - Esiee - Upem **Ligm 54**

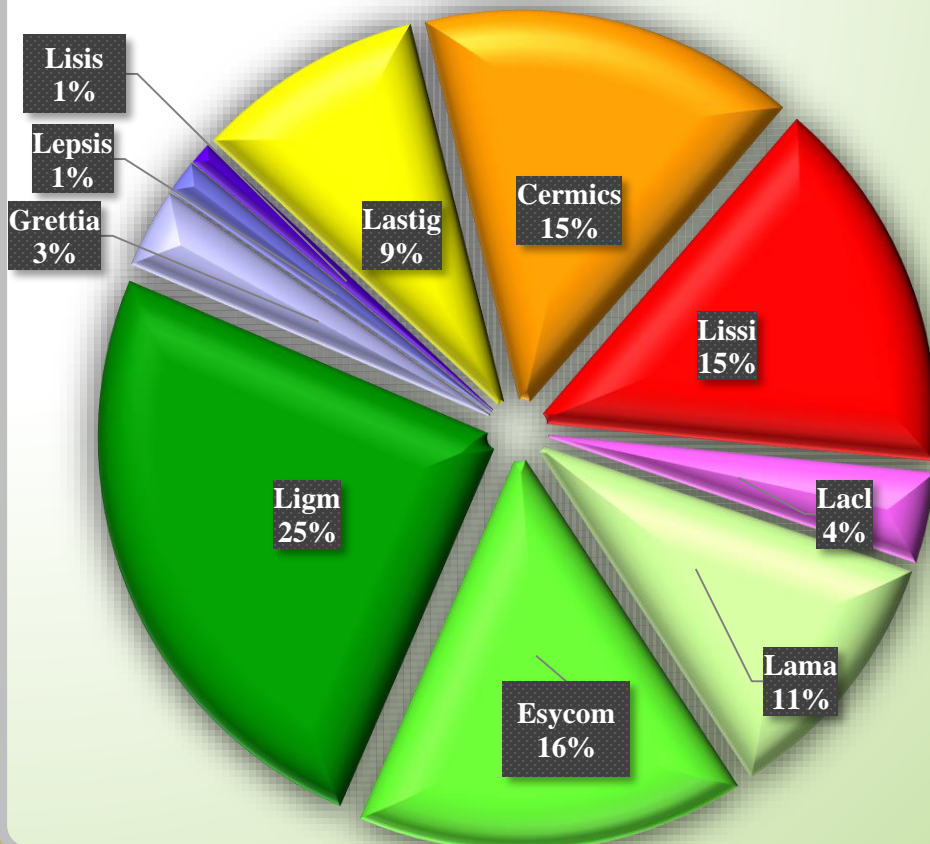
Esiee - Upem **Esycom 34**

Upec - Upem **Lama 23**

Ign **Lastig 20**

Ifsttar **Grettia 7, Lepsis 3, Lisis 2**

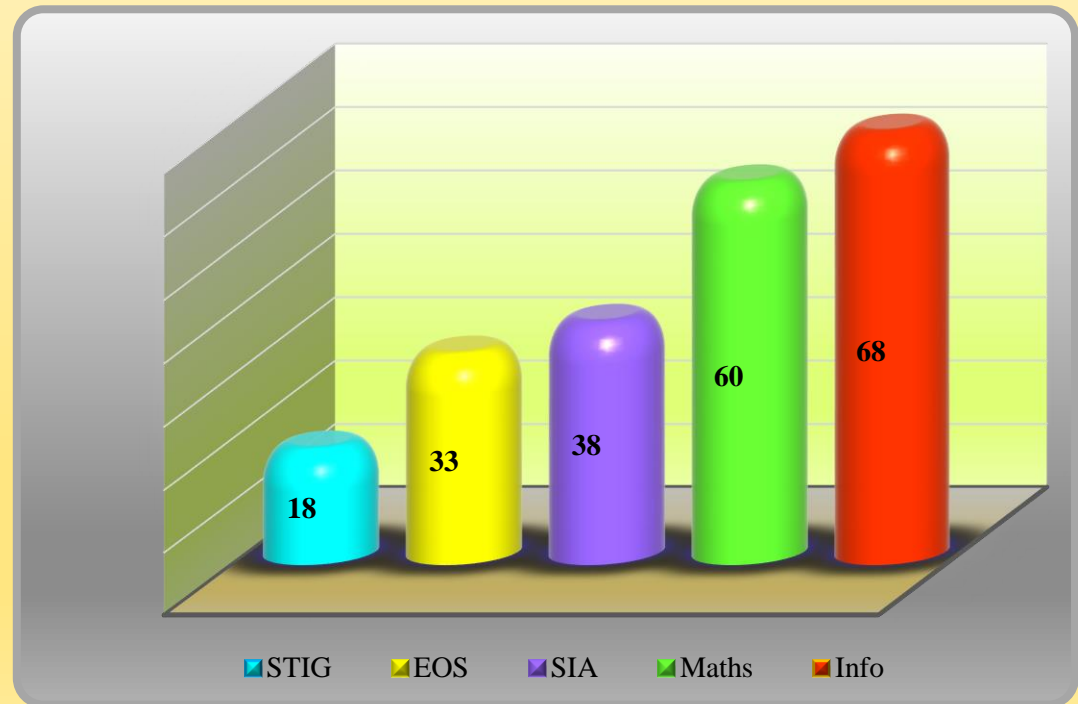
Doctorants 2017/18



Les spécialités

Depuis le conseil du 23/01/2013

- ▶ Sciences Technologies de l'Information Géographique (CNU 23, 27, 35, 36, 61)
- ▶ Electronique, Optronique et Systèmes (CNU 63)
- ▶ Signal, Image, Automatique (CNU 27, 61)
- ▶ Mathématiques (CNU 25, 26)
- ▶ Informatique (CNU 07, 15, 27, 61)



Cotutelles : 37 thèses soit 17%

Au moins 9 mois de présence à UPE pendant la thèse (conseil du 12/01/2016)

Etrangers : 59% des doctorants (> 40 nationalités)

- ▶ 17 algériens, 15 chinois, 12 tunisiens, 9 libanais, 9 marocains, 7 vietnamiens
- ▶ Partage sur les filières de recrutement à l'étranger (conseils du 12/01/2016 et du 23/01/2018).
- ▶ Des enseignants-chercheurs représentent Mstic lors de la tournée doctorale au Mexique (Conacyt)
- ▶ 7 bourses M2 / an du Labex Bézout dont 60% poursuivent par une thèse Mstic

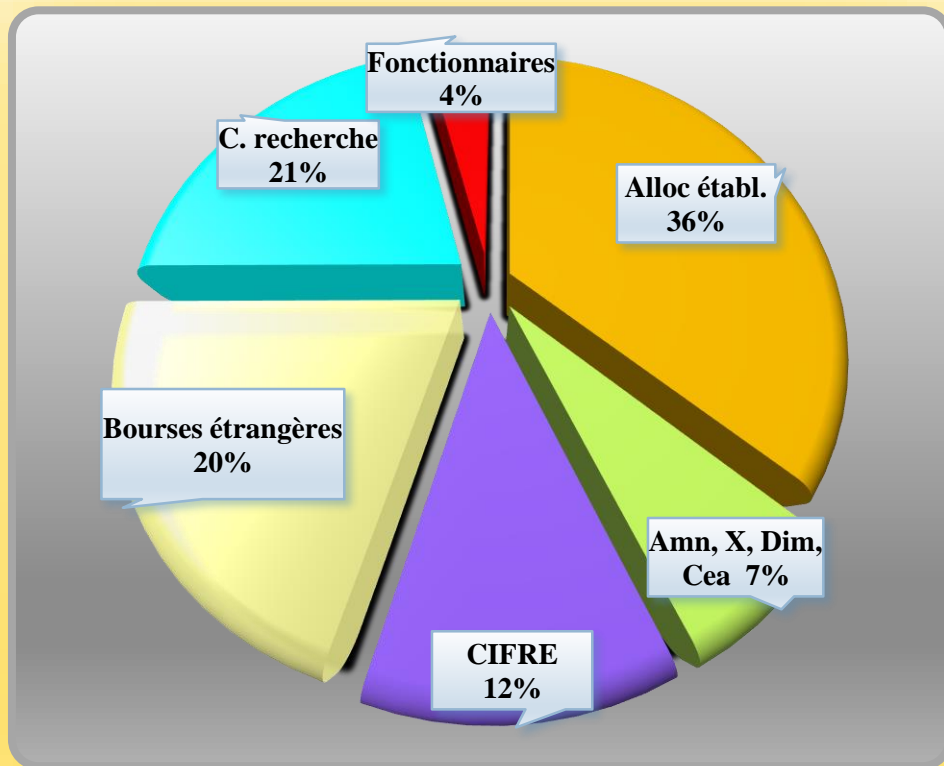
Mobilité : Financements UPE et Éd Mstic en 2018

Mobilités Doctorants sur budget Ed Mstic	Mobilités UPE	Cotutelles UPE	Prof Invité UPE
37000€ / 41000€	10000€	9940€	42500€

Organisation et Gouvernance

Bureau (@)	Conseil Éd 3 réunions / an	Commission des thèses (@)	Moyens
1 administrative 1 directeur 3 directeurs-adjoints	10 représentants établissements dont 2 personnels IAT 3 doctorants élus 3 membres extérieurs	~160 HDR	bureau, salles DED, web Adum

Financement des doctorants 2017/18



► Répartition :

- 36% allocations des établissements d'UPE
- 21% contrats de recherche
- 20% bourses de gouvernement, univ étrangères
- 12% conventions CIFRE
- 7% allocations AMN, AMX, CEA ou DIM
- 4 % fonctionnaires (IPEF, ITPE, PRAG, gendarme)

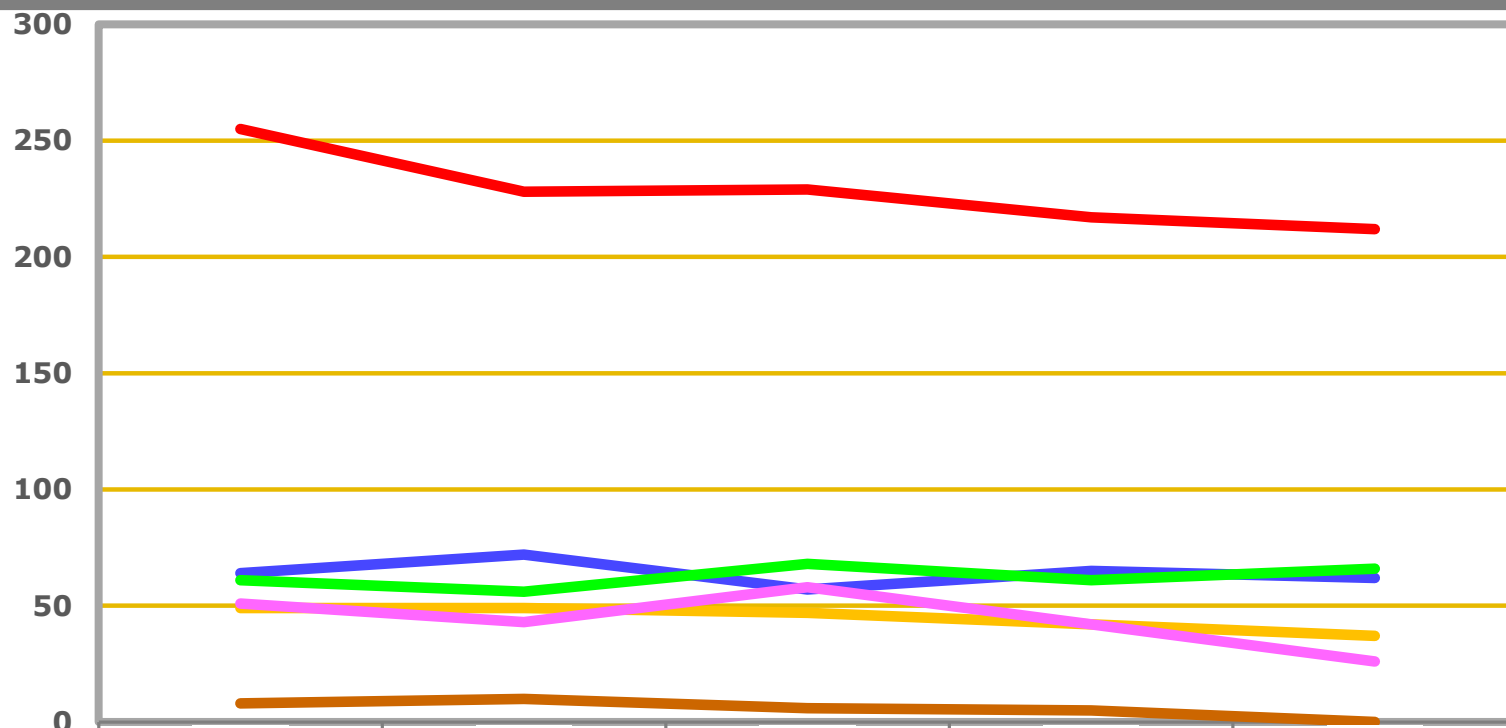
► Contrats doctoraux attribués au conseil de juin :

- 2 X 1/2 Enpc
- 1 Esiee
- 4 Upec
- 8 Upem

- ## ► 1/2 alloc Labex Bézout : (1 en 2014, 2015, 2018 et 3 en 2016, 2017)

Montant minimum fixé au SMIC (conseil du 13/09/2014) pendant les séjours à UPE si cotutelle
L'Éd demande au directeur de thèse le financement prévu lors des réinscriptions dérogatoires 4A+

Flux des doctorants



	2014/15	2015/16	2016/17	2017/18	2018/19
doctorants	255	228	229	217	212
cotutelles	49	49	47	42	37
soutenances	64	72	57	65	62
abandons	8	10	6	5	0
An 4+	51	43	58	42	26
An 1	61	56	68	61	66

Encadrement et suivi des thèses

Durée des thèses ~3,5 années

Année	2013	2014	2015	2016	2017	2018
Nbre soutenances	59	64	72	57	65	62
Durée (mois)	43	43	42	41	42	44

- ▶ **Convention obligatoire si cotutelle**
- ▶ **Charte du doctorat et charte de déontologie obligatoires**
- ▶ **Pas plus de 4 doctorants par encadrant**
- ▶ **Dérogation obligatoire pour réinscription >3 et relance par l'Éd à la date de soutenance indiquée**
- ▶ **Comité de suivi individuel (conseil du 13/09/2016) :**
 - **au moins 2 membres HDR extérieurs à l'équipe dont un extérieur à UPE**
 - **entretien avec le doctorant pour réinscription en année 3 et +**

- ▶ **Offre de formation (ÉD et DED)**

- ▶ **Obligation de formation :**
 - Doctorant standard : 70 heures de Cours Scientifiques et 30 heures de Cours Professionnalisants**
 - Doctorant avec mission d'enseignement : 60 heures de CS et 60 heures de CP**

- ▶ **Doctoriales, NCT, TOEIC (DED)**

- ▶ **Mobilité internationale longue (UPE et ÉD) permet de valider 20 heures de CS et 15 heures de cours de langue**

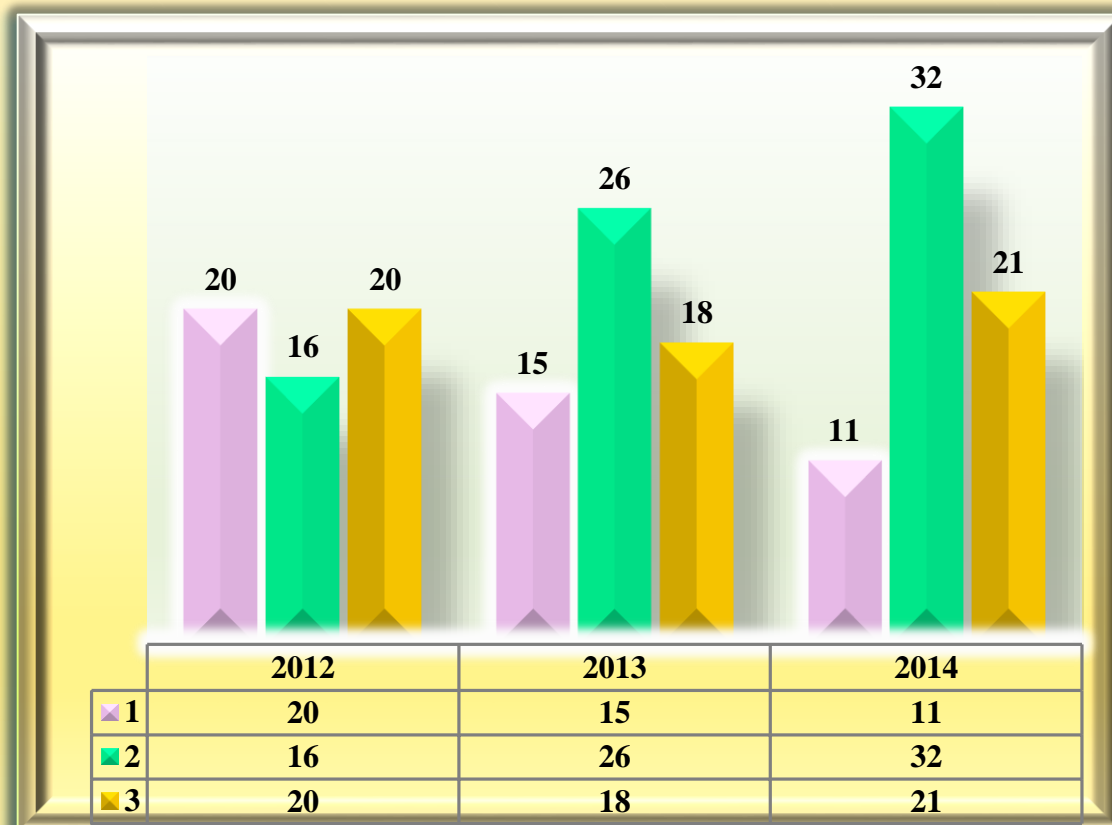
- ▶ **Journée des doctorants (juin) : interventions d'industriels, associations / cabinets promouvant l'insertion professionnelle des doctorants**

Devenir des docteurs

1 : emplois académiques : chercheur, enseignant-chercheur, ingénieur de recherche.

2 : emplois permanents secteur privé en qualité de chercheur, ingénieur, chef d'entreprise, professions libérales.

3 : autres.



Enquête Adoc Talents : évolution entre 3 et 5 ans après la soutenance des docteurs de 2012, (26% réponses)

CDI public 61% → 83%

CDI privé 93% → 100%

Zones d'emploi : IDF 54% → 33%

**Salaire médian : public 35,7K€ → 52K€
privé constant à 68K€**

Le projet de l'école doctorale

► Identification :

École Doctorale n° 532 créée en 2010 et renouvelée en 2015

► Etablissements co-accrédités :

École des Ponts ParisTech
Université Gustave Eiffel
Université Paris-Est
Université Paris-Est Créteil

► Unités de recherche rattachées

Cermics	Grettia	Lama	Lastig	Lisis
Esycom	Lacl	Lepsis	Ligm	Lissi

Le projet de l'école doctorale

Demande de renouvellement avec modifications :

- ▶ **avant 2019: diplôme délivré par Université Paris-Est**
- ▶ **lors de la prochaine période quinquennale 2020-2024: diplôme délivré par l'ENPC, l'université Gustave Eiffel et l'UPEC**
- ▶ **période de transition pour les doctorants inscrits pour la dernière fois durant l'année académique 2019-2020 , doctorat délivré sous le sceau de la COMUE**
- ▶ **la compétence doctorale sera partagée entre les établissements diplômants et la COMUE**

Changement de la direction de l'Éd Mstic :

Benjamin Jourdain (ENPC /CERMICS) → Gaëlle Lissorgues (ESIEE /ESYCOM)

Et

Renouvellement du Bureau:

- ➔ **Patrick Siarry (UPEC /LISSI),**
- ➔ **Bernard Lapeyre (ENPC /CERMICS),**
- ➔ **Rami Langar (UPEM /LIGM)**

Politique de recrutement des doctorants

- ▶ affichage de propositions de sujets de thèse sur ADUM
- ▶ partage des efforts de publicité, des filières et des contacts à l'étranger des équipes d'accueil
- ▶ traduction du site web en anglais (action en cours au niveau global d'UPE)

Accompagner la poursuite de carrière des docteurs MSTIC

- ▶ vers des emplois dans le privé plutôt que dans le secteur académique
- ▶ programmer des interventions d'industriels lors de la journée des doctorants
- ▶ sensibiliser les doctorants à la création d'entreprises en s'appuyant notamment sur l'incubateur Descartes

Arrêté du 25 mai 2016

- ▶ formation à l'éthique de la recherche et à l'intégrité scientifique prévue à l'article 3
- ▶ convention de formation prévue à l'article 12
- ▶ portfolio prévu à l'article 15

Ecoles Universitaires de Recherche (EUR) :

▶ **Prochains appels à candidatures: mars 2019 et juin 2019 selon les établissements**

▶ **Soutien de l'ED à plusieurs projets possible, selon les thématiques scientifiques:**

Participation à des parcours de Master spécifiques

Aide au financement de doctorats pour des étudiants de M2 excellents

Merci de votre attention