

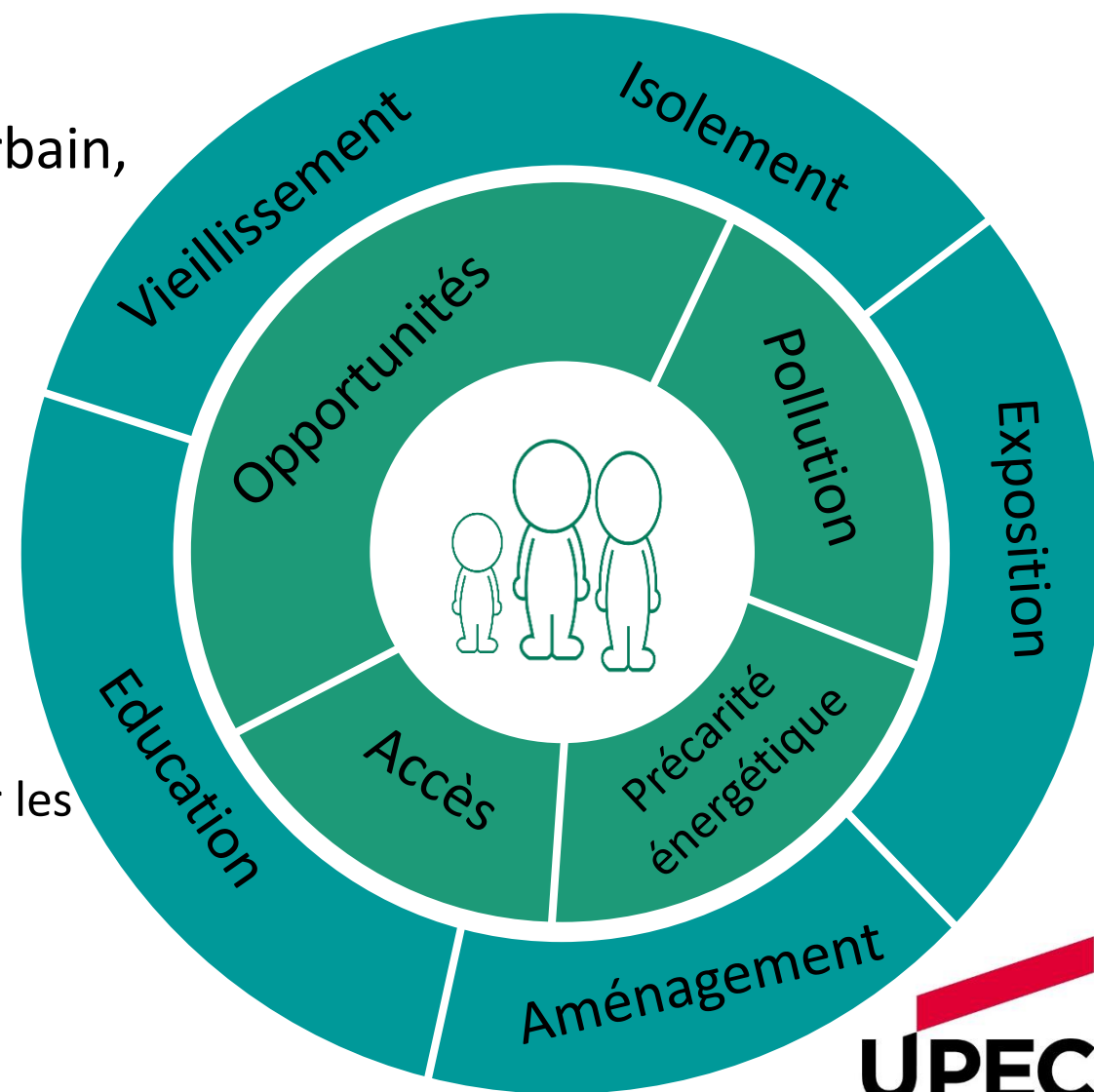
Le projet e-city

Enjeux scientifiques, sanitaires, sociétaux
Construction

Isabelle Coll
UPEC / LISA / FST

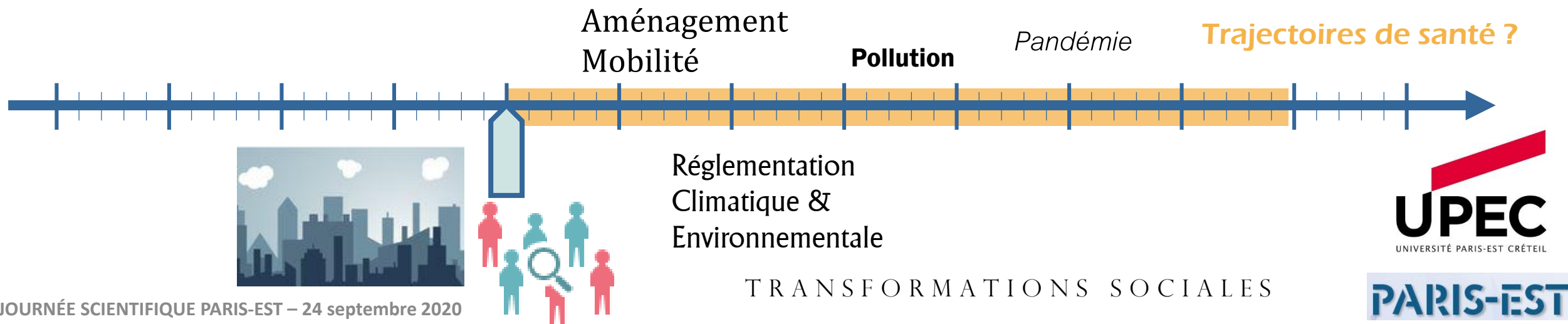
Urbanisme, territoires, environnement et santé : enjeux

- Décrypter la santé et la vulnérabilité en milieu urbain, identifier les opportunités de santé
 - ✓ Implique des enjeux de connaissance multiformes
 - ✓ Vise à déssectoriser la réflexion
- Contribution au concept One Health
 - ✓ Action interdisciplinaire et intersectorielle
 - ✓ Application à l'exposome - stress et modes de vie
 - ✓ Pour comprendre les dynamiques de santé et orienter les politiques publiques



e-city : objectifs, missions, vision

- Le projet : suivi des enjeux de santé publique d'une cohorte urbaine
 - ✓ Un laboratoire vivant au cœur promouvant la science citoyenne et la science ouverte
 - ✓ Mise en place et exploitation d'une plateforme de données massives, instrument d'étude et vecteur de dissémination des résultats
- Missions
 - ✓ Analyser, sur le long terme, l'impact des facteurs sociaux et environnementaux d'une population urbaine
 - Nuisances / expositions / pollutions
 - Impact des transformations sociales, démographiques, des modes de vie
 - ✓ Améliorer la qualité de vie et les trajectoires de santé
 - ✓ Permettre l'accompagnement et l'évaluation de politiques publiques



e-city : objectifs, missions, vision

- Le projet : suivi des enjeux de santé publique d'une cohorte urbaine
 - ✓ Un laboratoire vivant au cœur promouvant la science citoyenne et la science ouverte
 - ✓ Mise en place et exploitation d'une plateforme de données massives, instrument d'étude et vecteur de dissémination des résultats
- Missions
 - ✓ Analyser, sur le long terme, l'impact des facteurs sociaux et environnementaux d'une population urbaine
 - Nuisances / expositions / pollutions
 - Impact des transformations sociales, démographiques, des modes de vie
 - ✓ Améliorer la qualité de vie et les trajectoires de santé
 - ✓ Permettre l'accompagnement et l'évaluation de politiques publiques
- S'inscrit dans un contexte existant
 - ✓ Implique un large éventail d'équipes de recherche (médecine, sciences environnementales, sciences dures, sciences des données, sciences humaines et sociales).
 - ✓ Implique de multiples compétences présentes sur le site de Paris Est / réussites et initiatives de l'UPEC



Un projet en structuration

- **Pilotage UPEC / Isabelle Coll / Marcus Zepf**

- ✓ Construction du projet

- Formalisation des questions scientifiques
- Identification des enjeux sanitaires & défis sociétaux
- Feuille de route, gouvernance, GT
- Rassemblement des compétences, expertises, structuration / appui réseaux

- ✓ Partenaires

Laboratoires &
Facultés UPEC

Universités
partenaires

Agences
Instituts

Comue Paris Est

Collectivités
Région

Consortium
international

→ Associer des compétences, des groupes de travail à la réflexion sur l'opérationnalisation du projet

JOURNÉE
SCIENTIFIQUE
PARIS-EST



Merci de votre attention