

21 novembre 2019



5^e Journée de

l'Institut Santé-Travail Paris-Est

« Maladies chroniques, handicap et travail »



UNIVERSITÉ
— PARIS-EST





Institut Santé-Travail Paris-Est

Création de l'Institut Santé-Travail Paris-Est en 2015

Quatre axes

Axe 1 : Santé respiratoire et travail (P. Andujar)

Axe 2 : Cancer et travail (C. Chouaïd)

Axe 3 : Evaluation des expositions (G. Lasfargues – M. El Yamani)

Axe 4 : Evaluation des politiques et programmes de santé au travail (E. Duguet)

Activités

Recherche

Formation

Expertise

Axe 1 : Santé respiratoire et travail

- Programmes de recherche sur les **BPCO professionnelles**
- **Projet PURESNOW** : Etude du remodelage pulmonaire après exposition à des micro et nanoparticules de silice chez des travailleurs du BTP

Axe 2 : Cancer et travail

- **Projet RHELYPRO** : Repérage des hémopathies lymphoïdes professionnelles
- **Projet LUCSO** : Etude de faisabilité d'un dépistage organisé du CBP chez les sujets exposés à des agents cancérogènes pulmonaires (démarrage prévu en janvier 2020)

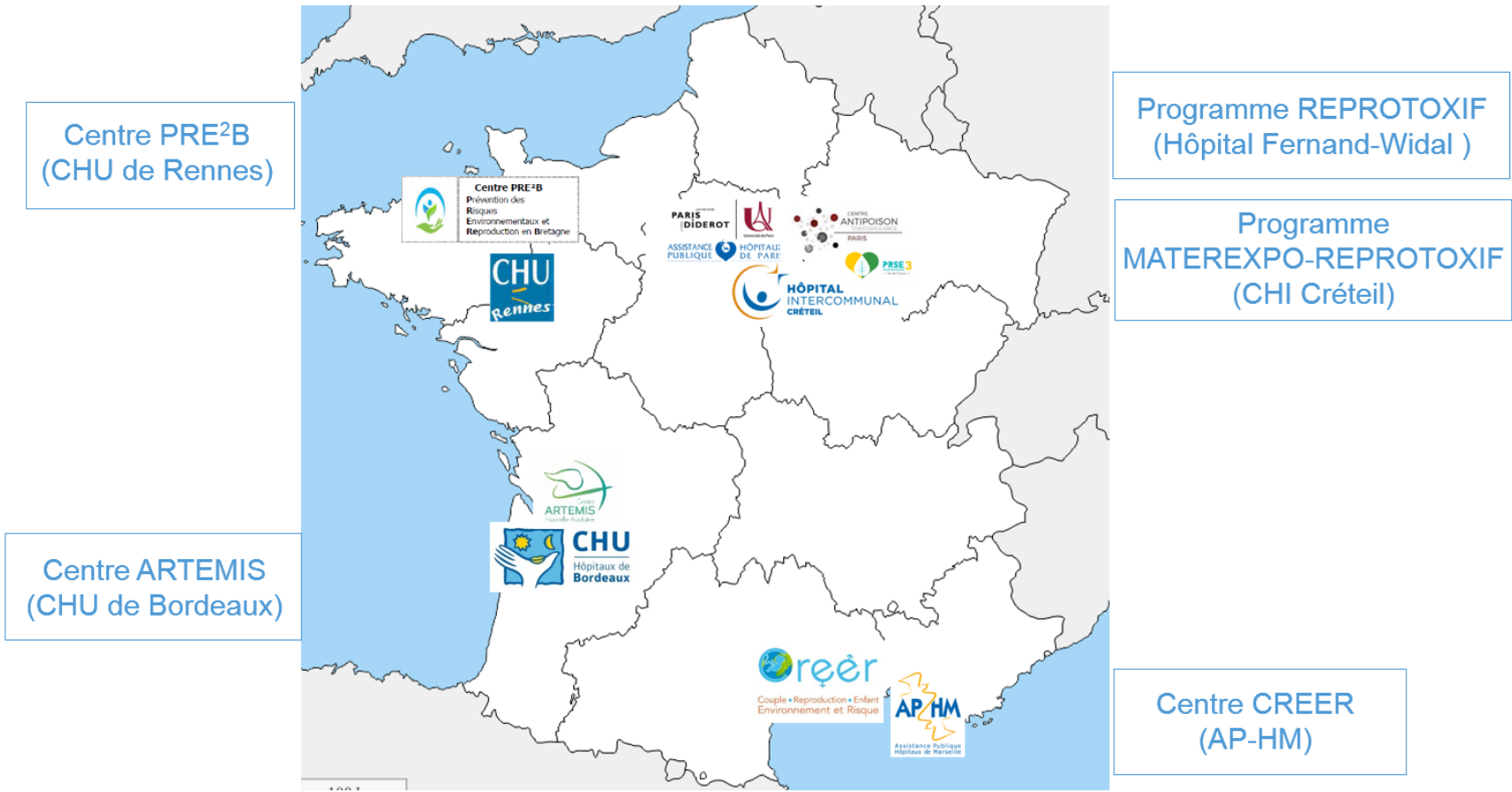
Axe 3 : Evaluation des expositions

- **Projet de centralisation des données de biosurveillance** des nuisances chimiques professionnelles.
- **RPS**. Burn out et expositions professionnelles
- **Programme MATEREXPO-REPROTOXIF**. Evaluation des expositions professionnelles et environnementales pouvant aboutir à des troubles de la reproduction

Programmes de recherche

Institut Santé-Travail Paris-Est

Plateformes PREVENIR « PREvention ENvironnement & Reproduction »



Axe 1 : Santé respiratoire et travail

- Programmes de recherche sur les **BPCO professionnelles**
- **Projet PURESNOW** : Etude du remodelage pulmonaire après exposition à des micro et nanoparticules de silice chez des travailleurs du BTP

Axe 2 : Cancer et travail

- **Projet RHELYPRO** : Repérage des hémopathies lymphoïdes professionnelles
- **Projet LUCSO** : Etude de faisabilité d'un dépistage organisé du CBP chez les sujets exposés à des agents cancérogènes pulmonaires (démarrage prévu en janvier 2020)

Axe 3 : Evaluation des expositions

- **Projet de centralisation des données de biosurveillance** des nuisances chimiques professionnelles.
- **RPS**. Burn out et expositions professionnelles
- **Programme MATEREXPO-REPROTOXIF**. Evaluation des expositions professionnelles et environnementales pouvant aboutir à des troubles de la reproduction

Axe 4 : Evaluation des politiques et programmes de santé au travail

- Impact des problèmes de santé sur les trajectoires professionnelles
- Impact des mesures, programmes ou dispositifs de santé au travail sur l'état de santé et l'employabilité des personnes visées