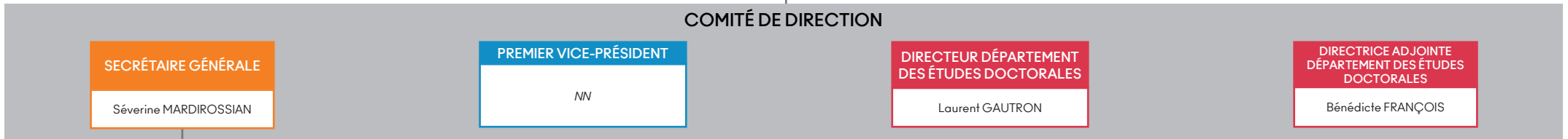


AGENCE COMPTABLE
 Agente comptable : Nelly TOCKO
 Comptable : David TOKO



SERVICES

AFFAIRES GÉNÉRALES
 Responsable : Monika BLANC

AFFAIRES INSTITUTIONNELLES ET JURIDIQUES
 Chargé des affaires institutionnelles et juridiques : Daouda BA

RESSOURCES HUMAINES
 Responsable : Fatima DE FREITAS
 Chargée des ressources humaines : Djouher RIANE

COMMUNICATION
 Responsable : Audrey ADEAGBO
 Chargé des nouveaux médias : Jonathan BARBIAUX
 Chargée de communication : Rome SERVET

FINANCIER
 Responsable : Isabelle GIRARDAT

PROJETS

PÉPITE 3EF
 Cheffe de projet : Marie JEUNE
 Chargés de mission : Jérémie ARNAUD, Anne LATTEUX
 Assistante chargée de projet : Manon WENDER
 Responsable SPOC LABCI : Michael ZARTARIAN

BIBLIOTHÈQUES OUVERTES +
 Coordinatrice inter-établissements : Zohra BEDREDDINE

PROJETS SCIENTIFIQUES INTERÉTABLISSEMENTS
 Chargée de pilotage de projets scientifiques : Morgane LE BRAS

I-SITE FUTURE avec l'Université Gustave Eiffel
 Responsable Développement Partenariats : Isabelle BORDENAVE

ACC&SS PARIS-EST avec la Cité Internationale Universitaire de Paris
 Responsable : Anna ZAVERIO
 Chargées d'accueil : Sarah MAHIEDDINE, Mariam SIDIBE

DÉPARTEMENT DES ÉTUDES DOCTORALES

Responsable administrative : Mina BOUNOUA
 Gestionnaires : Nabila MESSALHI, Véronique SAUNIER-BISCH

BUREAU DE LA SCOLARITÉ
 Chargée de la scolarité : Zaina NHARI

DÉMARCHE COMPÉTENCES
 Ingénieur pédagogique : David LOAREC

**BUREAU REPRISE D'ÉTUDES ET VALIDATION DES ACQUIS
 HABILITATIONS À DIRIGER DES RECHERCHES**
 Assistant en gestion administrative : Stéphane BOUTON

8 ÉCOLES DOCTORALES CO-ACCREDITÉES

CULTURES ET SOCIÉTÉS Directrice : Claire OGER Directrice adjointe : Anne-Emmanuelle VEÏSSE Assistante en gestion administrative : Lalifa ZEROUAL-BELBOU	MATHÉMATIQUES ET STIC Directrice : Gaëlle LISSORGUES Directeurs adjoints : Rami LANGAR, Bernard LAPEYRE, Patrick SIARRY Assistante en gestion administrative : Sylvie CACH
ORGANISATIONS, MARCHÉS, INSTITUTIONS Directeur : Rémi BOURGUIGNON Directeur adjoint : Philippe BRUNET Assistante en gestion administrative : Stéphanie BEN ABRIA	SCIENCES DE LA VIE ET DE LA SANTÉ Directrice : Pascale FANEN Directrice adjointe : Ilaria CASCONI Assistante en gestion administrative : Brigitte DAVID
SCIENCES, INGÉNIERIE ET ENVIRONNEMENT Directeur : Xavier CHÂTEAU Directrice adjointe : Valérie LANGLOIS Assistante en gestion administrative : Christelle BÉROL	VILLE, TRANSPORTS ET TERRITOIRES Directeur : Bruno BARROCA Assistante en gestion administrative : Nathalie LOURENÇO
AGRICULTURE ALIMENTATION BIOLOGIE ENVIRONNEMENT SANTÉ Directeur : Alexandre PÉRY Directeur adjoint : Pierre LARRAUFIE Correspondant scientifique : Henri-Jean BOULOUIS Assistante en gestion administrative : Brigitte DAVID	SANTÉ PUBLIQUE Directrice : Florence MENEGAUX Directrice adjointe : Sylvie BASTUJI-GARIN Assistante en gestion administrative : Brigitte DAVID